



## Zunahme des Kommaschildlaus- Besatzes in der Apfel- Produktion und in den Kleingärten in M-V



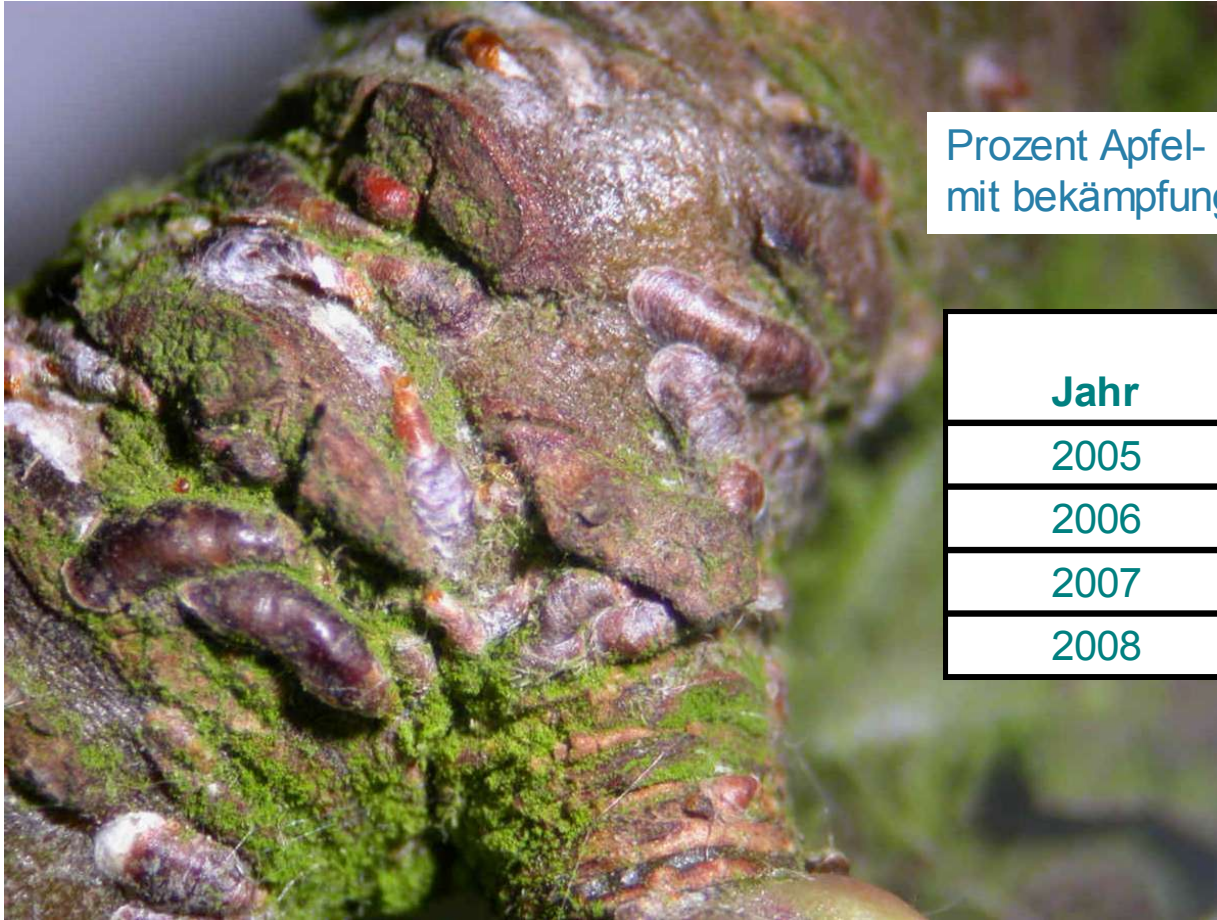
**Obstbautag Mecklenburg- Vorpommern**

**Dümmer, 24. Februar 2009**

Maja Michel, LALLF MV



## Zunahme des Kommaschildlaus- Besatzes auf dem Fruchtholz

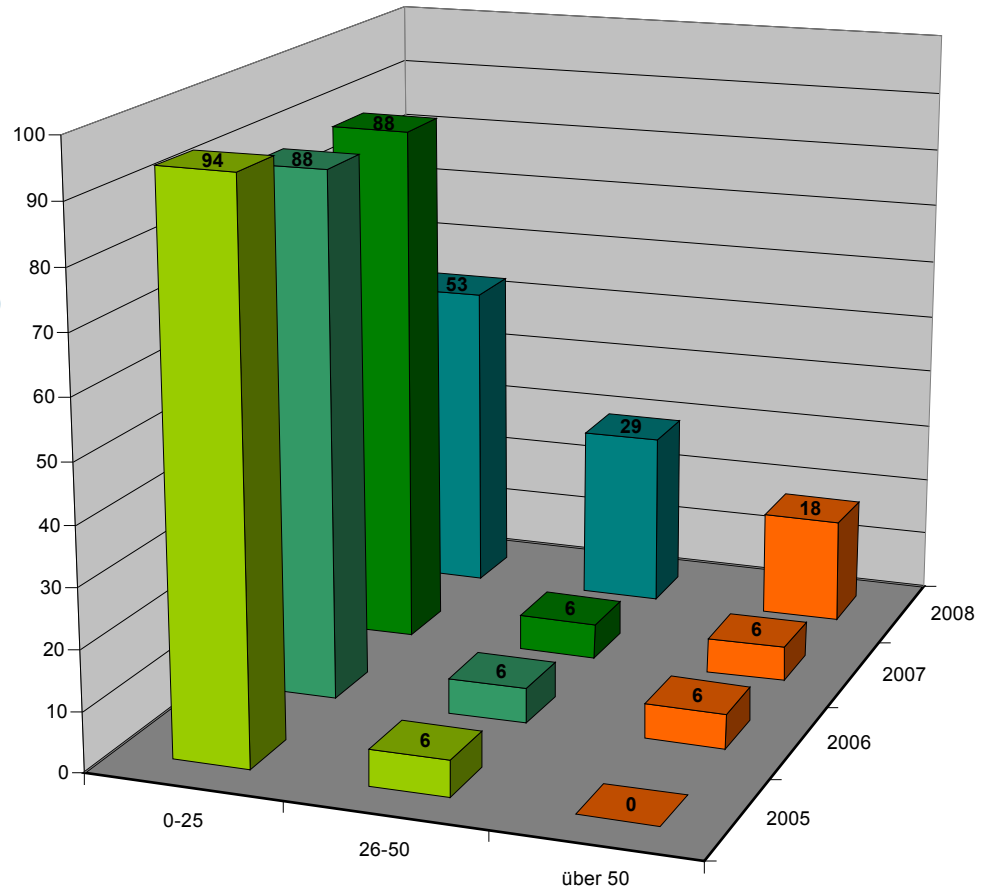


Prozent Apfel- Fruchtholzproben in M-V  
mit bekämpfungswürdigem Besatz

| Jahr | Prozent | Probenanzahl<br>gesamt |
|------|---------|------------------------|
| 2005 | 2,9     | 103                    |
| 2006 | 3,4     | 88                     |
| 2007 | 4,3     | 93                     |
| 2008 | 12,6    | 87                     |



Entwicklung des  
Kommaschildlaus- Besatzes  
am Fruchtholz in einem Betrieb  
in M-V  
(17 Proben pro Jahr)  
Bekämpfungsrichtwert:  
> 50 Kommaschildläuse  
auf 2 m Fruchtholz



Proben- Anteil mit einem Kommaschildlaus- Besatz (Anzahl) auf  
2 m Fruchtholz in Prozent





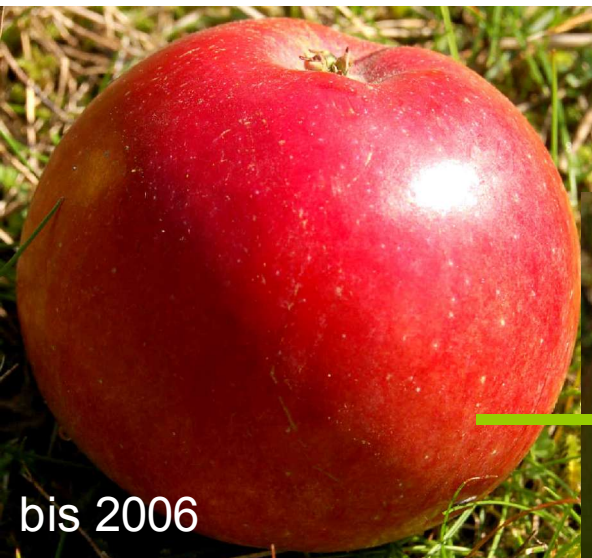
## Entwicklung des Besatzes auf der Frucht

| <b>Jahr</b> | <b>max. Anteil<br/>von Früchten mit<br/>Kommaschildlaus- Besatz<br/>bei Vorerntebonitur in M-V</b> |
|-------------|----------------------------------------------------------------------------------------------------|
| 2005        | 0                                                                                                  |
| 2006        | 0                                                                                                  |
| 2007        | 1,2                                                                                                |
| 2008        | 12,4 (32,2)                                                                                        |



## Zunahme des Kommaschildlaus- Besatzes auf der Frucht

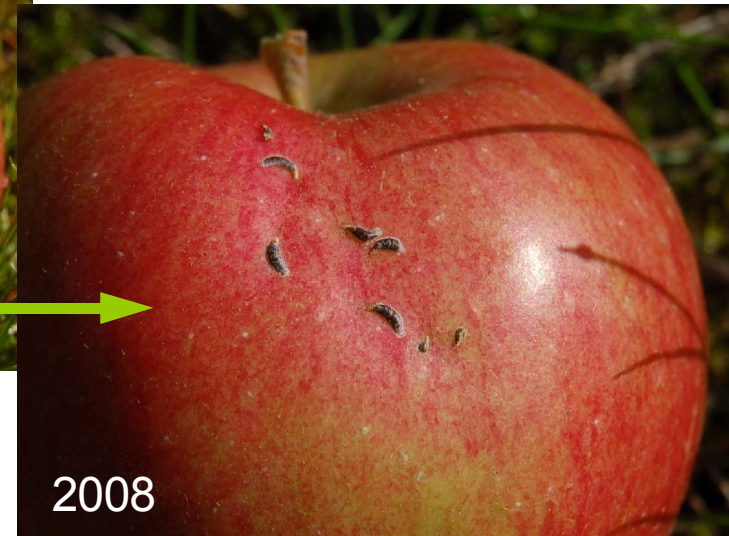
Vor 2007 wurde Besatz auf der Frucht in M-V  
nicht beobachtet.



bis 2006



2007



2008



## Ähnliche Beobachtungen

- 2004 in der Schweiz (besonders Boskoop und Jonagold)
- 2005 in Süddeutschland (BW)



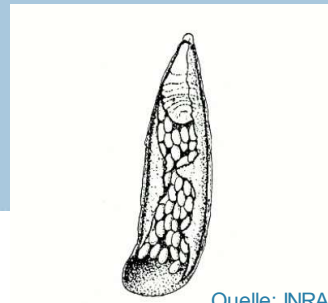
Foto: Steinecke 2005, BW



## mögliche Ursachen

- Wegfall von PSM
  - Nebenwirkung von Organophosphat Metasystox R  
(Oxydemetonmethyl)- Aufbrauchfrist endete am 31.12.2006
- Klima- Veränderung
  - in den Kleingärten (!) in M-V 2008 erstmalig auf der Frucht wahrgenommen
  - zweite Generation wie in Südeuropa?
- Unterdrückung von Nützlingen durch Schwefelspritzungen  
(in Kanada beobachtet)
- Neue Art?



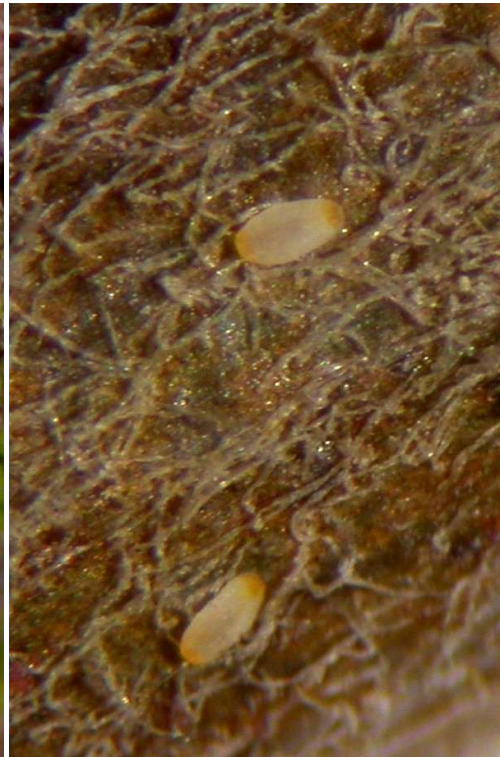


Quelle: INRA

## Entwicklung in der Saison



Stadium Ei unter Schild  
(40-80 Eier pro Schild):  
von August bis Mai



ausschwärmende Wanderlarven  
Ende Mai,  
nur wenige Tage  
Bekämpfungsmöglichkeit



Schildbildung ab Juni,  
2 Häutungen





## Bekämpfungsmöglichkeiten im Wanderlarven- Stadium (hohe Wasseraufwandmenge, bis an die Baumbasis, Ergebnisse aus BW)

|                                  | WG 30-40 % | WG >95% | Bemerkung                                                                                     |
|----------------------------------|------------|---------|-----------------------------------------------------------------------------------------------|
| <b>Ketoenole</b>                 |            |         |                                                                                               |
| Movento (Spirotetramat)          |            | x       | frühestens ab 2010 verfügbar                                                                  |
|                                  |            |         |                                                                                               |
| <b>Organische Phosphor-Ester</b> |            |         |                                                                                               |
| Reldan 22 (Chlorpyrifos- methyl) |            | x       | § 11 (2) 2008 gegen Apfelwickler und Blutlaus<br>2009 wird Antrag nach § 11.2 erneut gestellt |
|                                  |            |         |                                                                                               |
| <b>Neonicotinoide</b>            |            |         |                                                                                               |
| Calypso (Thiacloprid)            | x          |         | Nebenwirkung bei der Blattlausregulierung                                                     |
| Mospilan SG (Acetamiprid)        | x          |         | Nebenwirkung bei der Blattlausregulierung                                                     |
| Confidor WG 70 (Imidacloprid)    |            |         | Nebenwirkung bei der Blattlausregulierung                                                     |
|                                  |            |         |                                                                                               |
| <b>Pyridincarboxamide</b>        |            |         |                                                                                               |
| Teppeki (Flonicamid)             | x          |         | Nebenwirkung bei der Blattlausregulierung                                                     |
|                                  |            |         |                                                                                               |
| <b>Tetronic acid derivatives</b> |            |         |                                                                                               |
| Envidor (Spirodiclofen)          | x          |         | Nebenwirkung bei der Milbenregulierung                                                        |



Landesamt für Landwirtschaft,  
Lebensmittelsicherheit und Fischerei  
-Pflanzenschutzdienst-

## Ergebnis ohne Bekämpfung der Kommaschildlaus

