

Produzenten und Lieferanten von Nützlingen:

(Liste erhebt keinen Anspruch auf Vollständigkeit)

AMW Nützlinge

Außerhalb 54
64319 Pfungstadt
Fon: 06157- 990595
www.amwnuetzlinge.de

BIOFA Bio- Farming

Rudolf- Diesel- Strasse 2
72525 Münsingen
Fon: 07381- 935454
www.biofa-profi.de

Biobest

Ilse Velden 18
BE- 2260 Westerlo
Fon: +32 14- 257980
www.biobestgroup.com

e- nema GmbH

Klausdorfer Strasse 28- 36
24223 Schwentinental
Fon: 04307- 8295- 0
www.e-nema.de

Katz Biotech AG

An der Birkenpfehlheide 10
15837 Baruth
Fon: 033704- 67510
www.katzbiotech.de

Koppert Deutschland GmbH

Zeppelinstrasse 32
47638 Straelen
Fon: 02152- 9572870
www.koppertbio.de

Merulin Gartenbauservice

GmbH & Co KG
47608 Geldern- Walbeck
Fon: 02831- 97790
www.merulin.net

ÖRE Bio- Protect GmbH

Neuwührener Weg 26
24223 Schwentinental
Fon: 04307- 5016
www.oere-bio-protect.de

re- natur GmbH

Am Pfeifenkopf 9
24601 Stolpe
Fon: 04326- 986- 10
www.re-natur.de

Sautter& Stepper GmbH

Rosenstrasse 19
72119 Ammerbuch
Fon: 07032- 957830
www.nuetzlinge.de

STB Contol

Triebweg 2
65326 Aarbergen
Fon: 06120- 900870
www.stb-control.de

Welte Nützlinge GmbH

Maurershorn 18b
78479 Insel Reichenau
Fon: 07534- 7190
www.welte-nuetzlinge.de

Impressum:

Landwirtschaftskammer Nordrhein- Westfalen
Nevinghoff 40; 48147 Münster
Gartenstrasse 11; 50765 Köln- Auweiler

Autor: Pflanzenschutzdienst

Gestaltung: Marion Ruisinger Erstellungsjahr: 2016
Änderungen: 2020

Ansprechpartner für den biologischen Pflanzenschutz :

Pflanzenschutzdienst der Landwirtschaftskammer NRW
Elisabeth Götte
Gartenstrasse 11
50765 Köln
Fon: 0221- 5340- 470
e- mail: elisabeth.goette@lwk.nrw.de

Pflanzenschutzdienst der Landwirtschaftskammer NRW
Jörg Klatt
Nevinghoff 40
48147 Münster
Fon: 0251- 2376- 654
e- mail: jörg.klatt@lwk.nrw.de

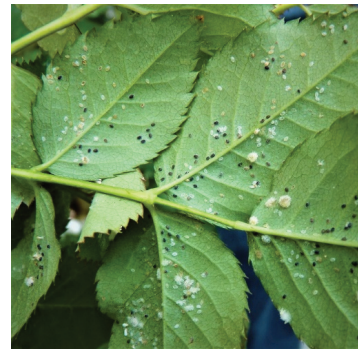
Pflanzenschutzdienst der Landwirtschaftskammer NRW
Holger Nennmann
Kreisstelle Ruhr- Lippe
Platanenallee 56
59425 Unna
Fon: 02303- 96161- 85
e- mail: holger.nennmann@lwk.nrw.de

Pflanzenschutzdienst der Landwirtschaftskammer NRW
Marion Ruisinger
Versuchszentrum Straelen
Hans- Tenhaeff- Strasse 40- 42
47638 Straelen
Fon: 02834- 704- 109
e- mail: marion.ruisinger@lwk.nrw.de

Pflanzenschutzdienst der Landwirtschaftskammer NRW
Rainer Wilke
Gartenstrasse 11
50765 Köln
Fon: 0221- 5340- 471
e- mail: rainer.wilke@lwk.nrw.de



Informationen zum Nützlingseinsatz



Schädling	Nützlingsart	Temperatur- ansprüche	Einsatzmengen (Tiere/ m ²)	Einsatzintervalle
Blattläuse	<i>Aphidius colemani</i>	15°C- 30°C	0,25 - 1	14-tägig; 2 Mal in Offener Zucht
	<i>Aphidius ervi</i>	15°C- 30°C	0,25- 1	14-tägig; 2 Mal in Offener Zucht
	<i>Aphidius matricariae</i>	15°C- 30°C	0,25- 1	14-tägig; 2 Mal in Offener Zucht
	<i>Episyrphus balteatus</i>	18°C- 30°C		7- 14-tägig in Blattlausherde
	<i>Lysiphlebus testaceipes</i>	15°C- 32°C	0,25- 1	14-tägig; 2 Mal in Offener Zucht
	<i>Aphelinus abdominalis</i>	>20°C	0,25- 1	21-tägig
	<i>Aphidoletes aphidimyza</i>	>14°C;	1	14-tägig; 2 Mal in Offener Zucht; nur bei Langtag
	<i>Chrysoperla carnea</i>	>12°C	5- 10	7- 14-tägig
Dickmaulrüssler	<i>Heterohabditis bacteriophaga</i>	>15°C	0,5 Mio	Beim Auftreten von Dickmaulrüsslerlarven
	<i>Steinernema kraussei</i>	>5°C	0,5 Mio	Beim Auftreten von Dickmaulrüsslerlarven
Minierfliegen	<i>Dacnusa sibirica</i>	18°C- 22°C	0,25- 1	14-tägig im Frühjahr und Herbst
	<i>Diglyphus isea</i>	20°C- 28°C	0,25- 1	14-tägig im Sommer
Schadschmetterlinge	<i>Bacillus thuringiensis aizawai</i>	>15°C	1 kg/ ha in max. 1000 l Wasser	Ab Falterflug in 14-tägigen Abständen; 2 Anwendungen/ Jahr
	<i>Trichogramma ssp.</i>	>15°C	1 Karte/ 50- 100m ²	14-tägig während der Sommermonate
Spinnmilben	<i>Amblyseius californicus</i>	20°C- 38°C	5- 10	4-6-wöchig
	<i>Feltiella acarisuga</i>	20°C- 26°C	1	Mehrmals bis zur Etablierung
	<i>Phytoseiulus persimilis</i>	18°C- 25°C	5- 10	Bei beginnendem Befall; wöchentlich
Trauermücken	<i>Bacillus thuringiensis israelensis</i>	> 15°C	2- 4 g	10-14-tägig bei beginnendem Befall
	<i>Hyppaspis ssp.</i>	>12°C	125- 250	Vorbeugend nach Auflaufen, Stecken oder Topfen
	<i>Steinernema feltiae</i>	>12°C (Boden)	0,5 Mio	4-wöchig
Thripse	<i>Amblyseius barkeri/</i> <i>Amblyseius cucumeris</i>	>16°C	50- 100	14-tägig; 4-wöchig
	<i>Amblyseius swirskii</i>	22°C- 28°C	25- 100	In pollenreichen Kulturen, 1- 3 Mal
	<i>Amblydromalus limonicus</i>	13°C- 30°C	50- 250	In pollenreichen Kulturen
	<i>Transeius montdorensis</i>	15°C- 35°C	25- 100	14- tägig
Weiße Fliege	<i>Encarsia formosa</i>	20°C- 27°C	5- 10	7- 14- tägig
	<i>Eretmocerus ssp.</i>	20°C- 30°C	3- 10	7- 14- tägig